

INSTRUCCIONES DE INSTALACIÓN
37004 (1 - 3) ESTRIBO LATERAL
CHEVROLET CAPTIVA 07 - 08

Lista de Partes:

ITEM	CANTIDAD	DESCRIPCIÓN	TORQUE MAX.
1	1	Juego de estribos laterales (cond. & pas.)	-
	1	BRK-37004 Kit de brackets que incluye:	-
2	1	Juego de brackets delanteros (cond. & pas.)	-
3	1	Juego de brackets traseros (cond. & pas.)	-
	1	KTE-37004 Kit de tornillos que incluye:	
4	8	Tornillo cab. hex. 3/8 x 1 1/4" G. Negro	30 Lb.Ft
5	10	Tornillo cab. hex. M8 x 30mm G. Negro	18 Lb.Ft
6	20	Rondana plana 3/8" G. Negro	-
7	20	Rondana presión 3/8" G. Negro	-
8	2	Tuerca hex. M8 G. Negro	18 Lb.Ft

Herramienta Requerida no incluida:

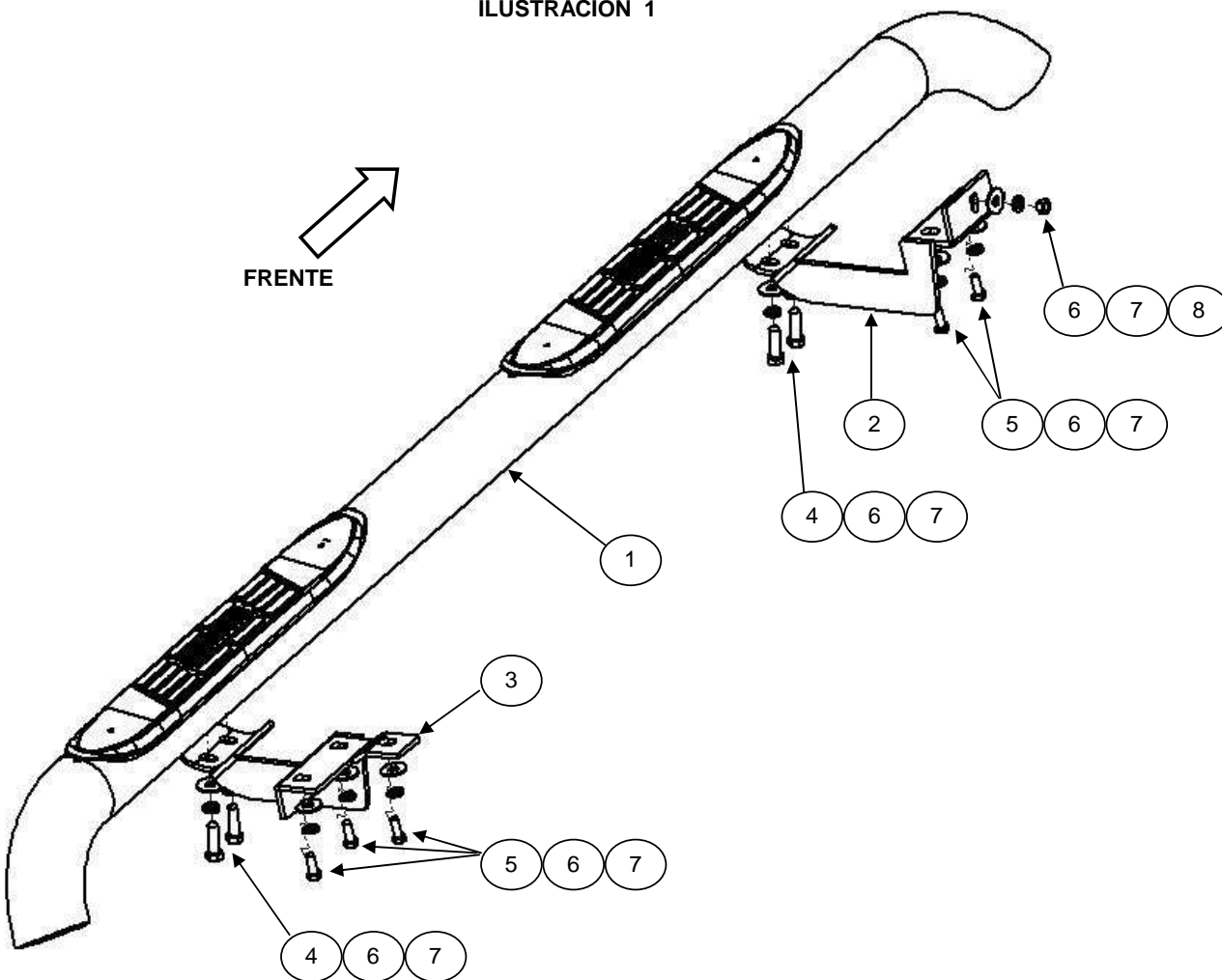
DESCRIPCIÓN	CANTIDAD
Dado / llave 9/16"	1
Dado / llave 12mm	1
Extensión	1
Matraca	1

Instrucciones:

Tiempo aprox. de instalación: 40 min.

1. Lea y comprenda perfectamente las instrucciones antes de comenzar la instalación. Si alguna de las partes listadas no se encuentra, no proceda con la instalación y llame a su distribuidor inmediatamente para obtener los componentes necesarios.
2. El juego de estribos consiste en uno para el lado del chofer y otro para el del pasajero. Asegúrese de determinar correctamente el lado de cada uno antes de comenzar la instalación. **Ver ilustración 1.**

ILUSTRACIÓN 1



NOTA: Esta ilustración se refiere al lado conductor.

Recomendaciones de cuidado y mantenimiento:

Diseño:

Calidad:

Para proteger el acabado de este producto, manténgalo limpio para evitar la corrosión y no utilice ceras abrasivas.

INSTRUCCIONES DE INSTALACIÓN
37004 (1 - 3) ESTRIBO LATERAL
CHEVROLET CAPTIVA 07 - 08

3. Localice en la parte delantera el perno y los barrenos roscados que se muestran en la **foto 1 y 2**, e instale el bracket delantero como se muestra en la **ilustración 2**.
4. Fije el bracket con: (1) rondana plana y de presión 3/8", (1) tuerca M8, en el perno roscado, y en la parte inferior (2) tornillos cab. hex. M8 x 30mm, (2) rondanas planas y de presión 3/8". No apriete aun.
5. Localice en la parte trasera los barrenos roscados que se muestran en la **foto 1 y 3**, e instale el bracket trasero como se muestra en la **ilustración 3**.
6. Fije el bracket con: (3) tornillos cab. hex. M8 x 30mm, (3) rondanas planas y de presión 3/8". No apriete aun.
7. Monte el estribo a los brackets y fije con: (2) tornillos cab. hex. 3/8 x 1 1/4", (2) rondanas planas y presión 3/8". Por cada bracket. No apriete aún. **Ver ilustración 1, 2, 3.**
8. Haga cualquier ajuste final a la alineación del estribo y apriete toda la tornillería, comenzando por los brackets. Repita todos los pasos descritos anteriormente para instalar el lado contrario.
9. No utilice sustancias abrasivas para limpiar el accesorio.
10. Reapriete la tornillería periódicamente.
11. Llene la tarjeta de garantía y colóquela en su vehículo.

FOTO 1.



FOTO 3.

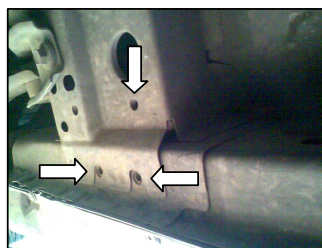


FOTO 2.

ILUSTRACIÓN 3

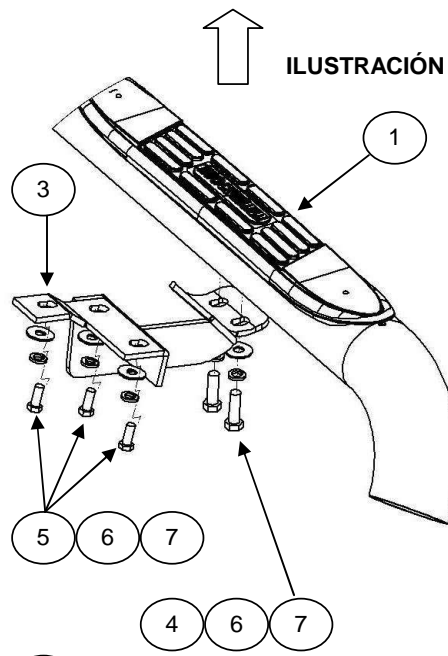
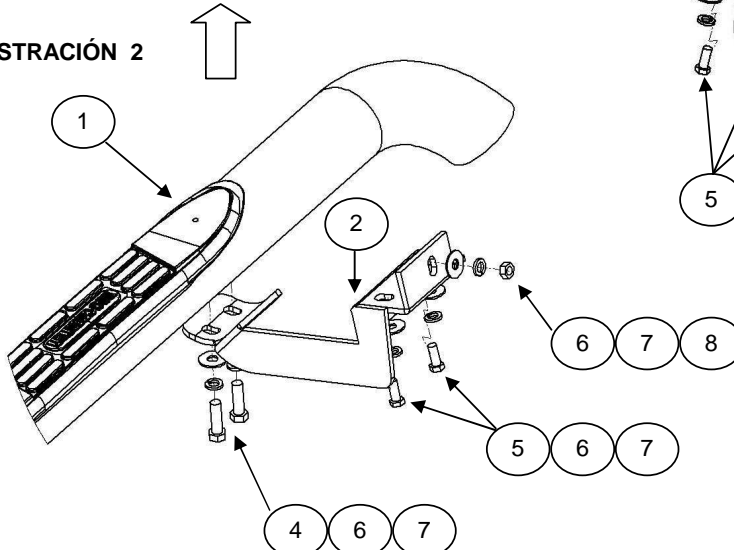


ILUSTRACIÓN 2



NOTA: Esta ilustración se refiere al lado conductor.

Recomendaciones de cuidado y mantenimiento:

Diseño:

Calidad:

Para proteger el acabado de este producto, manténgalo limpio para evitar la corrosión y no utilice ceras abrasivas.